

珠寶的種類有哪些，常見珠寶介紹？14

丹泉石

遊弋於濃鬱的藍色、鮮豔的紫羅蘭色和豐富的紫色之間，充滿異國風情的丹泉石發現於雄偉壯觀的乞力馬扎羅山附近，是世界唯一產地。

丹泉石是一種相對較新的寶石類別，目前的產地只有一處。1967年首次發掘這種藍紫色動盪石時，蒂芬妮將其命名為丹泉石。由於晶體根據觀察方向而顯示不同顏色，因此，切磨師可以根據他們想要保留多少原石重量，將原石切割成紫藍色到藍紫色的寶石。

丹泉石是紫藍色到藍紫色的礦物動盪石類



別。世界上只有一個地區以商業規模開採丹泉石：坦尚尼亞（英文為Tanzania）的Merelani（梅勒拉尼）山，該寶石也因此而得名。

丹泉石的外觀在很大程度上受到多向色性的影響，也就是在不同的晶體方向進行觀察時寶石呈現出不同顏色的能力。在發現丹泉石的多向色性之後不久，人們便在科學論文中記錄了這項發現。1969年，《American Mineralogist》（《美國礦物學家》）雜誌將寶石的多向色描述為「紅紫色、深藍色和黃綠色」。如今，大多數寶石都經過熱處理，以消除或減少黃綠色或褐色多向色，增強藍色和紫羅蘭色。

最優質的丹泉石可以呈現出紫藍色一類似優質藍寶石的顏色，或是以紫羅蘭色為主的獨特色調。有些寶石也可以呈現出偏紫的顏色，這取決於切磨師為成品寶石定向時如何選擇。當成品寶石被輕輕擺動和傾斜時，會呈現紫羅蘭色和藍色的多向色。這表示，每一顆丹泉石都是這些多向色的混合色。確切的正面顏色取決於各種因素：原石本來的顏色、尺寸、切磨師為成品寶石定向時選擇的多向色，以及觀察成型寶石時的光線。冷光（例如類似日光的螢光）將會增強丹泉石的藍色，而暖光（如白熾光）則令丹泉石呈現偏紫羅蘭色到紫色的顏色。

與其他有色寶石一樣，顏色鮮豔的丹泉石十分受歡迎。相較於色彩鮮豔且本身具備微妙吸引力的丹泉石，顏色較淺、色調柔和的丹泉石數量更多，價格也更便宜。

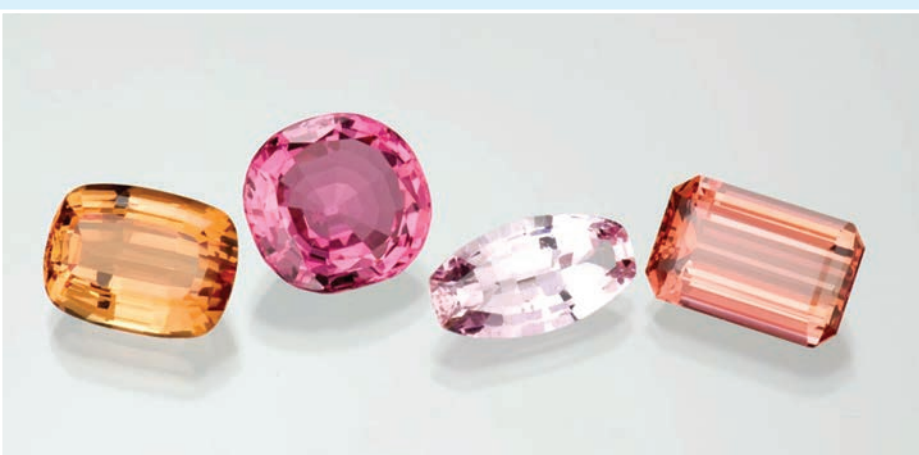


拓帕石

實際上，拓帕石擁有非常廣泛的顏色範圍

，除褐色外，還包括各種色調和色度的藍色、綠色、黃色、橙色、紅色、粉紅色和紫色。無色拓帕石色彩度飽滿，通常經處理後使其呈

的寶石。精美的粉紅色至紅色寶石、紫色寶石、或橙色寶石都屬於非常特別的顏色。著名



現藍色。拓帕石也具有多向色性，這意味著，這種寶石能在不同的晶體方向呈現不同的色彩。

從無色拓帕石處理成為藍色的是一種大眾化

產地包括歐魯普雷圖、巴西和俄羅斯的烏拉山脈。

許多消費者只知道拓帕石是一種廉價的藍色寶石。而完全不知藍色並非其自然色：幾乎都是經過處理後才有的。他們可能還會驚訝於拓帕石的其他繽紛色彩，足供寶石愛好者選擇，其中包括粉紅色和紫色。這兩種顏色可媲美最優質的彩色藍寶石。

拓帕石具有它色性，原因是除了基本化學

組成元素，寶石還含雜質元素或晶體結構中存在缺陷。鉻元素會使拓帕石呈現自然的粉紅色、紅色，靛色至紫色。拓帕石晶體結構的原子缺陷可產生黃色、褐色和藍色。褐色拓帕石十分常見，有時會被誤稱為「煙水晶」。

實際上，拓帕石擁有非常廣泛的顏色範圍，除褐色外，還包括各種色調和色度的藍色、綠色、黃色、橙色、紅色、粉紅色和紫色。無色拓帕石產量眾多，通常會將其處理成藍色。

有色品種往往簡單地透過其顏色命名-藍色拓帕石、粉紅色拓帕石等等，但其中也不乏有專門行業名稱的拓帕石。帝王拓帕石的顏色為中等偏紅橙色至橙紅色。這顆是最昂貴的寶石顏色之一。雪莉拓帕石-根據雪莉酒而命名-是一種黃褐色或褐黃色至橙色的寶石。在這個色彩範圍的寶石通常被稱為尊貴的拓帕石，以區分具有同樣顏色但更便宜的黃水晶和煙水晶。

拓帕石也具有多向色性，這意味著，這種寶石能在不同的晶體方向呈現不同的色彩。

Ariel

ARIEL PREMIUM SUPPLY INC.

開啟您的全新職業旅程!

招聘種類

無需工作經驗職位

- 生產部
- 網印
- 移印
- 數位印刷
- 數位機床CNC
- 印前準備
- 印後包裝



需要相關背景或工作經驗

- 倉儲部
- 貨運部
- 機械維修部



我們的優勢與福利

靈活的上班時間
工作生活不兩誤



友好與多元的工作環境

免費英文課程
多元文化氛圍
豐富的員工娛樂活動



全職員工專享福利

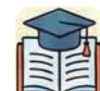
免費醫療保險
有薪假日與休假
401K 退休計劃



加入我們 & 聯繫方式



我們正在尋找熱愛生活、樂於工作的你!
加入我們，開啟一段全新的職業旅程!



實習機會
歡迎背景不限的本科生或研究生
寄送簡歷和求職信到我們的電郵

我們的聯繫方式

- 電話: 314-743-0616
- 電郵: lydias@arielpremium.com
- 地址: 8825 Page Ave St. Louis MO 63114
- 網址: arielpremium.com



掃描QR Code
查看更多訊息



美中佛教會地藏殿

地藏殿現已正式啓用，服務社區與信眾
殿內裝璜永久骨灰壇存放設施

單人位和雙人位兩項；還有存放永久往生牌位
及供奉地藏菩薩長明燈

諮詢單位：美中佛教會
299 Hegar Lane, Augusta
MO 63332
電話：(636)482-4037
傳真：(636)482-4078
E-mail: info@maba-usa.org.
聯絡人：空正法師、空實法師



聖路易新聞 (St. Louis Chinese Journal)



新聞、廣告請洽

電話：314-991-3747

E-mail: ad-slcj@slcjmail.com

電話：314-991-3747 · 傳真：314-991-2554
8517 Olive Blvd., St. Louis, MO 63132
E-mail: ad-slcj@slcjmail.com · 網址：www.StLouisChineseJournal.com