

珠寶的種類有哪些，常見珠寶介紹？ 13

尖晶石

黑色王子(Black Prince)紅寶石。鐵木爾紅寶石。幾個世紀以來，尖晶石冒充頂替成紅寶石鑲嵌在歐洲王冠上，難辨真偽。

雖然經常與紅寶石混淆，但尖晶石有自己的優點。顏色繁多，歷史悠久，許多著名的大顆尖晶石現今仍存於世。

前不久，尖晶石還是一種不受矚目的寶石，極少有消費者欣賞。紅寶石替代品的日益增長重新燃起人們對有著悠久歷史的深紅色尖晶石的欣賞。在古代，東南亞的礦場盛產巨型尖晶石晶體，其中一些成為帝王的珍貴財產，常常作為戰利品成為許多人的珍藏品。

尖晶石和石榴石及鑽石同屬單折射寶石，晶體所有方向都具有相同的物理特性。它屬於立方晶系，其特徵是晶體形狀為八面體，看起來就像兩個金字塔對背靠在一起。形狀良好的尖晶石晶體在自然界中較多見。

尖晶石也可以形成扁平的晶體，看起來與八面體晶體截然不同。當形成八面體的金字塔在生長過程中相背旋轉時，便形成了扁平的形狀。科學家稱之為「雙晶晶體」。用顏色好的雙晶晶體切磨的大顆寶石通常較扁，應該從整體美感(而不



單單是切割比例)方面來判斷。

珠寶中使用的尖晶石是具有相同晶體結構的礦物質組中的一小部分。但是，並非所有尖晶石都能形成適合用於首飾的透明晶體。尖晶石具有多種色調：橙色、強烈的「交通號誌」紅色、充滿活力的粉紅色、深淺不同的紫色、藍色、紫羅蘭色以及藍綠色。

濃烈的紅色和粉紅色是由微量鉻所產生的。鉻的含量越多，紅色就越強。橙色和紫色的寶石顏色是由鐵和鉻混合產生。

紫羅蘭色到藍色的顏色由微量的鐵產生，而充滿活力的飽和的藍色是由微量的鈦所產生的。



日光石

日光石稀有品種呈現獨特鮮豔的光澤，被稱為灑金現象。

日光石作為長石家族成員，根據其化學特性，可以是正長石或斜長石。這兩種長石均可顯示灑金現象。「日光石」適合鑲嵌於寶石外表面。

寶石行家及富有創新能力的珠寶設計師往往尋求雖然不太著名，但是不乏魅力和獨特的含蓄之美的寶石。其中包括長石族的成員。

長石族擁有各種不同尋常寶石，包括月光石、無現象的正長石、有現象和無現象的鈉鈣斜長石、日光石和天河石。在這些長石中，月光石一直受到青睞，而產自俄勒岡州的日光石作為來自美國、天然、未經處理的產品正逐步受到關注。

雖然日光石和月光石都是長石族的成員，但是兩種寶石的相似之處僅止於此。在外觀清涼的月光石中，有現象的類別呈現柔和的青白光彩；在溫暖的日光石中，有現象的類別呈現鮮明生動的閃爍，被稱為灑金現象。灑金現象指閃閃發光的金屬光澤，由平整的反光內含物引起，日光石愛好者有時還將其稱之為「青銅色光澤」。

長石族包含許多成員。有些適用於製作珠寶首飾，而有些則不適用。長石族的成員在化學組成方面略有不同，而這些差異造就了外觀各不相同的寶石。

長石族包括兩個主要分支—含有鉀元素的長石，以及含有鈣和鈉混合物的長石。

兩個種別的長石含有鉀。第一種是正長石，其中包括寶石類別月光石和正長石日光石；第二種是鈉鈣斜長石，包括寶石類別天河石。無現象的正長石很少製成珠寶首飾，有時經過刻面，其色彩通常呈現透明黃色。

斜長石含有鈉鈣混合物，其組成成分略有不同。本長石族的寶石種別包括鈉鈣斜長石和鈉灰長石。

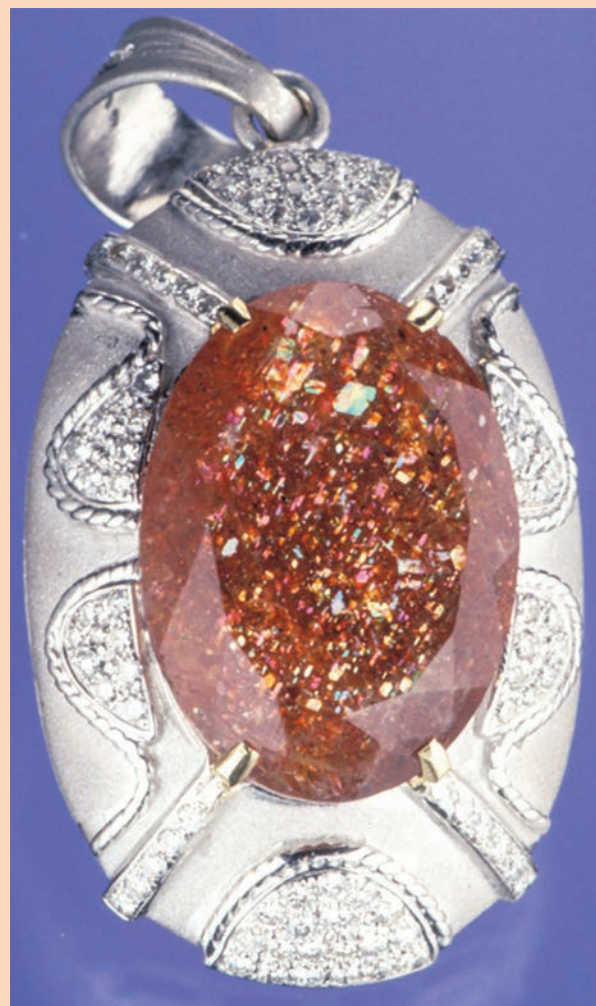
美國俄勒岡州生產了數個類別的日光石。隨著該地區供應的成長，使得大眾更容易買到日光石。由於許多種日光石是俄勒岡州中南部嚴酷的高地沙漠區的獨特產物，因此這



些日光石作為「完全美國」寶石推向市場。

雖然大多數日光石體色呈黃色、橙色或褐色，但是並非所有的日光石都有灑金現象。這現象出現與否取決於日光石內含物的尺寸。體積較小的內含物導致日光石在其體色之外泛出紅色或金色。體積較大的內含物則形成富有吸引力的閃爍反射。日光石內含物可以是赤鐵礦、銅或一些其它礦物。

21世紀初，一種作為西藏日光石或西藏中鈉長石推向市場的材料帶來了不斷的爭論。幾家寶石學實驗室的專家對寶石進行了檢驗，考察了那些聲稱屬於寶石產地的地區，並調查了最近開發的寶石處理工藝。他們的發現表明，該材料可能來自蒙古的淺色中鈉長石，並已註入銅進行處理以賦予其鮮明的顏色。



Ariel

ARIEL PREMIUM SUPPLY INC.

開啟您的全新職業旅程!

招聘種類

無需工作經驗職位

生產部

- 網印
- 移印
- 數位印刷
- 數位機床CNC
- 印前準備
- 印後包裝

需要相關背景或工作經驗

- 倉儲部
- 貨運部
- 機械維修部

我們的優勢與福利

靈活的上班時間
工作生活不兩誤

友好與多元的工作環境
免費英文課程
多元文化氛圍
豐富的員工娛樂活動

全職員工專享福利
免費醫療保險
有薪假日與休假
401K 退休計劃

加入我們 & 聯繫方式

我們正在尋找熱愛生活、樂於工作的你!
加入我們，開啟一段全新的職業旅程!

實習機會
歡迎背景不限的本科生或研究生
寄送簡歷和求職信到我們的電郵

我們的聯繫方式

- 電話: 314-743-0616
- 電郵: lydias@arielpremium.com
- 地址: 8825 Page Ave St. Louis MO 63114
- 網址: arielpremium.com



掃描QR Code
查看更多訊息



美中佛教會地藏殿

地藏殿現已正式啓用，服務社區與信眾
殿內裝璜永久骨灰壇存放設施

單人位和雙人位兩項；還有存放永久往生牌位
及供奉地藏菩薩長明燈

諮詢單位：美中佛教會
299 Hegar Lane, Augusta
MO 63332
電話：(636)482-4037
傳真：(636)482-4078
E-mail: info@maba-usa.org.
聯絡人：空正法師、空實法師



聖路易新聞 (St. Louis Chinese Journal)

新聞、廣告請洽

電話：314-991-3747

E-mail: ad-slcj@slcjmail.com



電話：314-991-3747 · 傳真：314-991-2554
8517 Olive Blvd., St. Louis, MO 63132
E-mail: ad-slcj@slcjmail.com · 網址：www.StLouisChineseJournal.com