

Kansas City Chinese Journal

Tel (913) 850-0781  
Fax (314) 991-2554  
https://slcj.us/  
廣告 ad-slcj@slcjmail.com  
新聞 slcj@slcjmail.com  
No. 2512041522

All Rights Reserved

Southern News Group



Kansas City Chinese Journal

發行：St. Louis Chinese Journal

社長 黃江文  
Director Wen Hwang Hsia  
Add 8517 Olive Blvd.  
St. Louis, MO 63132  
Tel (314) 991-3747  
Fax (314) 991-2554  
https://slcj.us/  
廣告 ad-slcj@slcjmail.com  
新聞 slcj@slcjmail.com



All Rights Reserved

# Lambda 新設 AI 工廠，選定在密蘇里州堪薩斯市投資逾 5 億美元

密蘇里州經發廳（Department of Economic Development）日前發布新聞稿，宣布超智慧雲端公司 Lambda，計劃將堪薩斯市（Kansas City）一棟建於 2009 年之間置建築改造為最先進 AI 工廠（AI Factory）。

Mike Kehoe 州長透過新聞稿表示：密州很榮幸迎接 Lambda 投資且將創造高品質新工作機會，並強化該州科技與創新生態系統。這項決定展現頂尖企業對該州人民、基礎設施與親商環境信心。如今 AI 被譽為這個時代太空競賽，必須贏得這場競賽。資料中心代表著未來，是推動科技創新、強化經濟與維護國家安全重要支柱。如此合作夥伴關係，可確保該州始終站在美國戰略成功最前線。

此投資為 Lambda 建構超智慧時代基礎設施主幹一部分。根據協議將成為唯一承租人，開發並營運該廠。預計於 2026 年初啟用，首期供電容量達 24MW，未來可擴增至 100MW 以上。啟用時將安裝超過 10,000 顆 NVIDIA Blackwell Ultra GPU，並在未來逐步翻倍擴充。該超級電腦將專為該公司某大型客戶提供 AI 訓練與推論能力，並簽訂多年期協議。

Lambda 數據中心基礎設施副總裁 Ken Patchett 透過新聞稿表示：在堪薩斯市開發案完美體現該公司策略：為客戶選擇最佳地點，以極速部署時程執行，並堅持準時交付。成功來自於徹底重新思考 AI 工廠該如何設計與運作。

Lambda 投資案將受惠於密州資料中心銷售稅豁免計畫（Data Center Sales Tax Exemption Program）。此項目初期投資金額超過 5 億美元，將聘僱多名全職與合約員工負責現場運作與機械維護。後續開發階段仍在與地方合作夥伴討論評估中。

密州經發廳長 Michelle Hataway 透過新聞稿表示：Lambda 在堪薩斯市地區投資凸顯出該州在科技與創新領域的持續成長優勢。該廳很自豪能支持這類面向未來項目，這不僅強化該州勞動力，也推動全區域永續成長，並為州民創造繁榮機會。



# 現在即可開始準備 2026 年報稅

美國國稅局鼓勵納稅人現在就採取措施，為即將到來的報稅季做好準備。請訪問 IRS.gov/GetReady，瞭解最新規定以及報稅前需要考慮的事項。這是國稅局推出的一系列“為報稅做好準備”特別提醒的第一篇，旨在幫助納稅人在 2026 年初為即將到來的報稅季做好準備。提前準備一些檔和整理資訊，有助於快速準確地提交稅表。

納稅人現在做好準備至關重要，因為這項名為《大而美法案》（英文）的法案可能會對聯邦稅收、抵免和扣除產生重大影響。國稅局和財政部正在努力落實這項新法案，包括提供有關新稅收扣除的資訊，例如小費免稅、加班費免稅、汽車貸款利息免稅、老年人和其他人群的新臨時扣除等。國稅局將在獲得新資訊後立即發佈。

線上帳戶

國稅局線上帳戶允許納稅人安全地訪問個人稅務資訊，包括最近提交的申報表。通過此工具，納稅人可以：

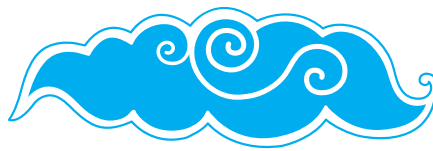
- \* 查看稅務記錄，包括調整後總收入和稅務記錄。
- \* 進行、安排和查看付款。
- \* 獲取或查看身份保護個人識別碼（IP PIN）。
- \* 授權稅務專業人員以數位方式訪問其稅務記錄。
- \* 訪問可用的 W-2 表格和某些 1099 表格。

使用經轉帳直接存款快速收到退稅

經轉帳直接存款是接收退稅最快捷的方式。此外，根據第 14247 號行政命令（英文），國稅局已於 2025 年 9 月 30 日開始逐步淘汰紙質退稅支票，這意味著大多數納稅人必須提供銀行機構識別碼和帳戶號碼才能將退稅直接存入其銀行帳戶。

沒有銀行帳戶的個人可以使用國家信用合作社定位工具(英文)，通過聯邦存款保險公司 (FDIC) 承保的銀行(英文)或信用合作社開立帳戶。退伍軍人可以使用退伍軍人福利銀行計畫(英文)以查找參與的金融機構。

預付借記卡、電子錢包或移動應用程式可能支援經轉帳直接存款。要使用這些選項，納稅人必須擁有與其個人帳戶關聯的銀行路由號碼和帳號。請諮詢移動應用程式提供商或金融機構，以確認應使用哪些號碼。



2025 Tax Brackets					2026 Tax Brackets				
Tax rate	Single filer	Married filing jointly (or surviving spouse)	Head of household	Married filing separately	Tax rate	Single filer	Married filing jointly (or surviving spouse)	Head of household	Married filing separately
10%	\$0 to \$11,925	\$0 to \$23,850	\$0 to \$17,000	\$0 to \$11,925	10%	\$0 to \$12,400	\$0 to \$24,800	\$0 to \$17,700	\$0 to \$12,400
12%	\$11,926 to \$48,475	\$23,851 to \$96,950	\$17,001 to \$64,850	\$11,926 to \$48,475	12%	\$12,401 to \$50,400	\$24,801 to \$100,800	\$17,701 to \$67,450	\$12,401 to \$50,400
22%	\$48,476 to \$103,350	\$96,951 to \$206,700	\$64,851 to \$103,350	\$48,476 to \$103,350	22%	\$50,401 to \$105,700	\$100,801 to \$211,400	\$67,451 to \$105,700	\$50,401 to \$105,700
24%	\$103,351 to \$197,300	\$206,701 to \$394,600	\$103,351 to \$197,300	\$103,351 to \$197,300	24%	\$105,701 to \$201,775	\$211,401 to \$403,550	\$105,701 to \$201,750	\$105,701 to \$201,775
32%	\$197,301 to \$250,525	\$394,601 to \$501,050	\$197,301 to \$250,500	\$197,301 to \$250,525	32%	\$201,776 to \$256,225	\$403,551 to \$512,450	\$201,751 to \$256,200	\$201,776 to \$256,225
35%	\$250,526 to \$626,350	\$501,051 to \$751,600	\$250,501 to \$626,350	\$250,526 to \$626,350	35%	\$256,226 to \$640,600	\$512,451 to \$768,700	\$256,201 to \$640,600	\$256,226 to \$640,600
37%	\$626,351 or more	\$751,601 or more	\$626,351 or more	\$375,801 or more	37%	\$640,601 or more	\$768,701 or more	\$640,601 or more	\$384,351 or more
Source: IRS					Source: IRS				

HERITAGE  
BY BO LINGS

## Heritage By Bo Lings - Dim Sum

**Country Club Plaza - Dim Sum**  
www.theheritagekc.com  
4701 Jefferson Street  
Kansas City, MO 64112  
816-753-1718  
**Happy Hour:**  
Monday 3-9pm,  
Tuesday - Friday 3-6pm.  
Sushi served daily for  
Dinner & Happy Hour



LEE PLAZA  
DENTAL



**李穎雯 牙醫博士**  
WING 'JODIE' LEE, D.M.D.  
(816) 323-0180  
leeplazadental.com

哈佛(HARVARD)大學牙醫博士  
前UMKC牙科臨床副教授  
前KU牙科服務總監



經驗豐富、嚴格消毒、接受多種保險、先進設備、數碼照相



**治療**  
一般成人及兒童牙科  
拔牙、補牙、牙周病治療  
牙冠、牙橋、假牙  
牙齒美容、牙齒漂白、牙齒貼面  
INVISALIGN隱形牙齒矯正



W 39th St  
Summit St  
KCFD  
Hilton  
W 43rd St  
Broadway Blvd  
St Luke's Plaza Hospital  
W 47th St

**St. Lukes Medical Plaza, Bldg 1**  
4320 WORNALL RD, SUITE 446  
KANSAS CITY, MO 64111



REECE NICHOLS  
房地產公司  
(堪薩斯及密蘇里州房地產執照)  
專業服務項目  
住宅、商用樓買賣  
房地產投資、  
貸款相關業務諮詢

宋達源  
Tony Song  
信實可靠  
“TONY 辦事，我放心！”  
手機: (913) 522-2228  
(888) 505-0766  
(通曉國、粵、台、客語及英語)  
想找個華人經紀，能在房地產買賣談判中，  
運用卓越談判技巧，為你爭取最大利益？  
請上TonySong.com，看完我的顧客見證(Testimonials)，  
再作選擇，肯定錯不了。  
查找所有上市房屋資訊，請利用TonySong.com

Loan Factory  
NMLS# 320841





唐源  
#1 Broker in the U.S.  
NMLS# 320775  
龍發貸款  
房屋貸款公司

626-566-8392 (Direct)

816-888-7000 (Office)

WWW.LOANFACTORY.COM  
5745 NE Antioch Road, Gladstone, MO 64119

